

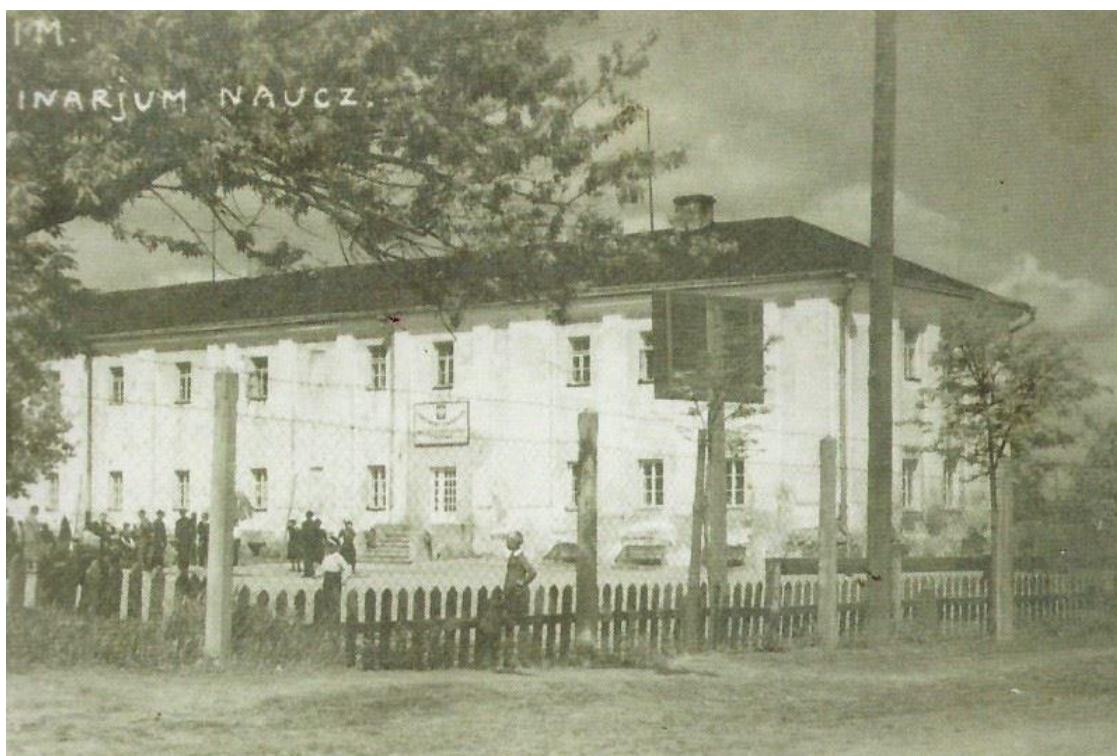
ГУО «Центр дополнительного образования детей и молодёжи» находится в здании, где изначально располагался католический монастырь. Это историческое здание, и оно является памятником архитектуры. В 1669 году на городской окраине женой смоленского подстольника Ганной Преславской был основан монастырь бенедиктинок. По третьему разделу Речи Посполитой (1795) костёл и монастырь продолжали действовать. Первые монахини пришли сюда из ликвидированного монастыря в занятом Россией Смоленске (назывались они смоленскими изгнанницами). Комплекс состоял из костёла Отыскания Святого Креста (не сохранился) и жилого корпуса. Жилой корпус монастыря был построен в 1801 г., в этом же году вместо деревянных зданий построили каменные. Действовал монастырь до 1850 г. В результате подавления освободительного восстания (1830-1831) в 1850 году власти Российской империи ликвидировали монастырь и насильно отобрали здания у католиков. Позже они разрушили костёл. После восстания 1863 года в монастыре была тюрьма для политзаключенных.

С 19-го века в этом здании размещались просветительские учреждения — духовная семинария, затем польская учительская семинария, потом ремесленное училище и последним, перед объединением Западной Беларуси в 1939 году, здесь было педагогическое училище. И в 1939 году, после присоединения Западной Беларуси к Советскому Союзу, здесь была организована Первая белорусская школа, которая просуществовала до войны. Во время войны здесь опять было педагогическое училище, а после войны, когда восстановились все структуры власти, была образована первая общеобразовательная средняя школа, которая просуществовала до 2006 года. В 2006 году было принято решение о реорганизации СШ №1 в общеобразовательный лицей, а с сентября 2019 года в здании располагается ГУО «Слонимский районный центр дополнительного образования детей и молодёжи».

История здания

Автор: Администратор

06.02.2020 11:23 - Обновлено 14.02.2020 12:45



История здания

Автор: Администратор

06.02.2020 11:23 - Обновлено 14.02.2020 12:45

